
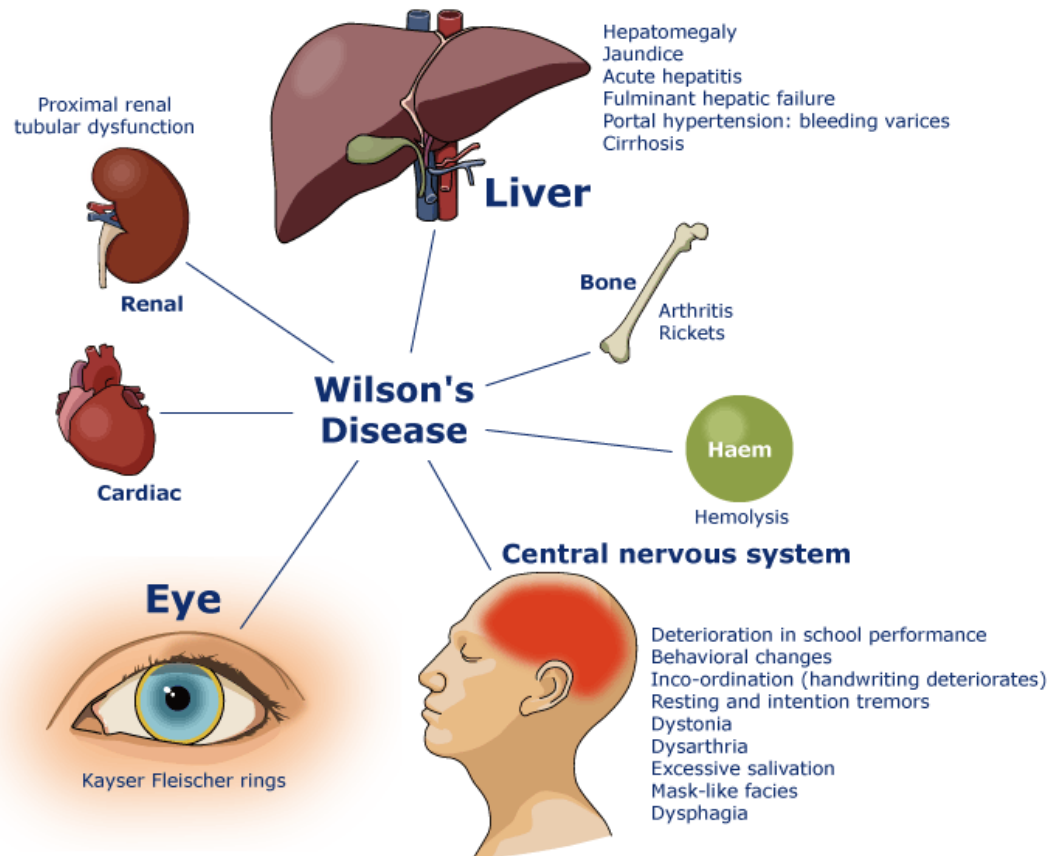


Wat is de ziekte van Wilson?


 Download booklet

De ziekte van Wilson is een erfelijke aandoening waarbij koper onvoldoende door het lichaam wordt uitgescheiden. Het overschot aan koper stapelt zich op in de lever en/of hersenen en veroorzaakt schade aan de lever en/of geeft neurologische problemen. Koper kan zich ook in andere delen van het lichaam ophopen, bijvoorbeeld in de ogen of de nieren.

De stapeling van koper begint direct na de geboorte, maar de ziekte openbaart zich meestal pas tussen het 10e en 30e levensjaar. De eerste klachten ontstaan bij 40% van de patiënten in de lever (hepatisch) en bij 35% in de hersenen (neurologisch). Ook kan de ziekte beginnen met psychische klachten, nierklachten, hemolyse (bloedafbraak) of door stoornissen van de hormoon huishouding.



- Wilson's disease for younger people
- Een korte gids voor patiënten met de ziekte van Wilson en hun familieleden
- What is Wilson's disease?
- What are the signs and symptoms of Wilson's disease?
- Metabolic pathway of copper
- How have I or my child got this condition?
- How does this occur?
- Diagnostic tests for Wilson's disease
- What is the treatment?
- Treatment compliance
- Pregnancy
- Is carrier detection available?
- Glossary of terms used